



# **FERTILAND**

**HELPING FARMERS FEED THE WORLD**

**Каталог Семена**

**2020**



# Отговорност във всяка наша стъпка

**ФЕРТИЛЕНД** е една от най-динамично развиващите се фирми в агро-сектора в България и **директен вносител на пълна гама торове** от водещи мултинационални компании в Европа, Северна Африка и Китай. Наред с торовете дружеството ни развива и успешно направление **СЕМЕНА за есенни култури** на база на дългогодишното ни сътрудничество с водещи семепроизводства в цялата страна. То е в основата на успехите, които постигаме в едни от най-големите и високотехнологични стопанства в България.

**Нашата мисия** е да търсим най-ефективните начини за достигане на максимални добиви при нашите клиенти, съчетавайки точно позициониране на сортове спрямо средата и технологии за ефикасно хранене на растенията. При нас ще намерите пълното портфолио от най-високодобивни и стабилни сортове на българския пазар - част от генетики на водещи мултинационални компании като Лемер Дефонтен, Синджента, Лимагрейн, Косад Семанс, KWS Момонт и др.

При заготовката на семената се използват най-напредналите технологии при почистването, което гарантира изключително калибриране и дружност при поникването. Нашите партъори в семепроизводства разполагат с независима лаборатория, която успоредно с контролния орган ИАСАС набавя проби и контролира показателите на семената.

Така при двоен контрол **ФЕРТИЛЕНД гарантира** експедирането на качествена продукция. Качеството на семената е гарантирано по отношение на чистота, кълняемост и жизненост. Чистотата е 99%, а кълняемостта им отговаря на най-високия стандарт.

Пожелаваме на всички фермери успешна кампания при есенни култури!

**Даниела Василева, Управител/ФЕРТИЛЕНД ЕООД**

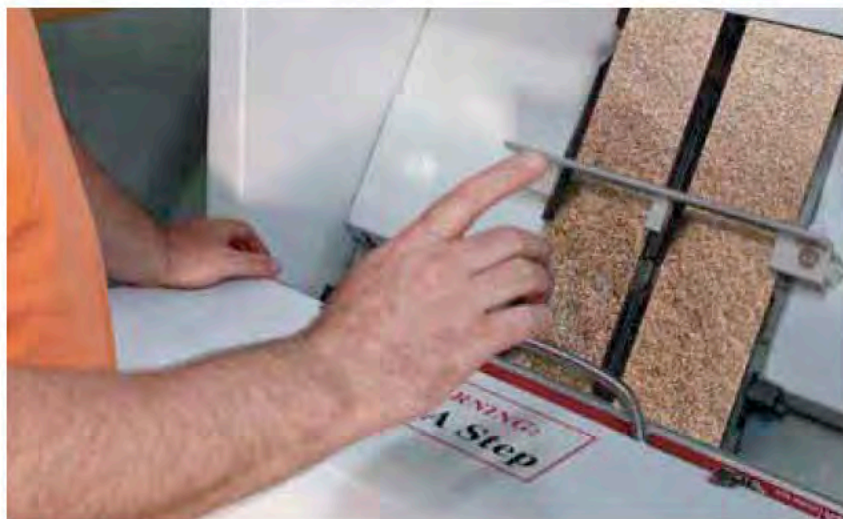




## ИНОВАТИВНА ТЕХНОЛОГИЯ ЗА ЗАГОТОВКА

ФЕРТИЛЕНД работи усилено в насока постигане на максимални добиви в стопанствата - на база на внимателния подбор на семена и технологии за торене.

В семепроизводствата, на които разчитаме, се прилагат най-висококачествените и ефикасни продукти за третиране на семена.



Селектирането и разпространението на най-високодобивните и пластични сортове семена обособиха дейността на ФЕРТИЛЕНД като платформа за завършени решения за българските фермери и с принос за техният успех.



## ТРАНСПОРТ ДО КЛИЕНТА

Предлаганите от ФЕРТИЛЕНД семена са обеззаразени с най-качествените и ефикасни фунгициди и растежни регулатори и биват експедирани в предпочитана от клиентите опаковка - 25 кг, 500 кг или 1000 кг.





# ПС МАДАРА



## СТОПАНСКА ОЦЕНКА

Средно за периода на сортоизпитване в ИАСАС в 17 пункта са получени 684 кг/дка - 112,3 и 104,9% към стандартите за Б група сортове Садово 1 и Враца. Превъзхожда средният стандарт на двата сорта с 8,5%. При сорто изпитването през 2007/2008 г. в Чепинци е получен добив от 1101 кг/дка, при 1079 за Плиска и 1028 за Енола. По качество се отнася към група Б - средни, с повешена сила пшеница. През същата година при добив 850 кг/дка във всички пунктове за сортоизпитване в Северна България превъзхожда Енола с 67 кг/дка.



## БИОЛОГИЧНИ И АГРОНОМИЧЕСКИ ОСОБЕНОСТИ

- ▶ Белокласа пшеница с червено зърно и твърд ендоспрем
- ▶ Едър клас с 20-25 класчета и среден брой зърна в едно класче от 3 до 5
- ▶ Средновисоко стъбло, устойчивост на полягане и висока братимост
- ▶ Абсолютна маса на зърното: 43,4г
- ▶ Хектолитрова маса: над 80,0
- ▶ Съдържание на мокър глютен: 28%
- ▶ Съдържание на суров протеин: 14,4
- ▶ Число на хлебопекарна сила: 57 условни единици
- ▶ Обща стъкловидност: 80%
- ▶ По показатели на хляба отстъпва на Победа и Аглика, но превъзхожда Плиска, Енола, Янтър, Садово и Враца.



## ТОЛЕРАНТНОСТ НА БОЛЕСТИ



СРЕДНОРАНЕН  
БЕЗОСИЛЕСТ  
СОРТ

СЕНТБЕНА НОРМА  
500  
СЕМЕНА/М2





# ПС НИМФОДОРА



## СТОПАНСКА ОЦЕНКА

- Добра студоустойчивост
- Висока зимоустойчивост
- Добра сухоустойчивост
- Устойчив на полягане

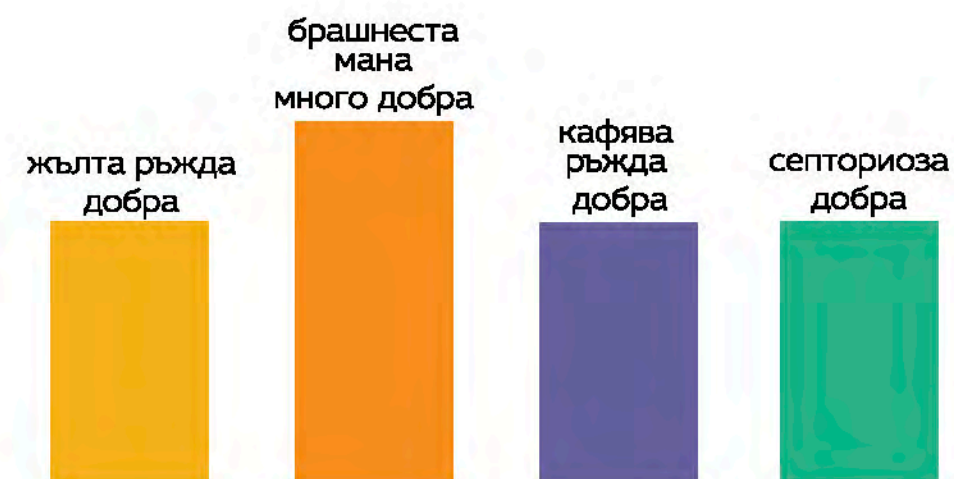


## БИОЛОГИЧНИ И АГРОНОМИЧЕСКИ ОСОБЕНОСТИ

- Едро червено зърно
- Средно раннозрял осилест сорт
- Височина на стеблото: 85-88 см
- Съдържание на суров протеин, % с.в.: 13.7



## ТОЛЕРАНТНОСТ НА БОЛЕСТИ



ОСИЛЕСТ  
СОРТ

СЕИТБЕНА НОРМА  
**600**  
СЕМЕНА/М<sup>2</sup>





# АГАТОНИК

**НОВ**



## СТОПАНСКА ОЦЕНКА

- ▶ Новорегистриран сорт
- ▶ Средно раннен сорт
- ▶ Отлични хлебопекарни качества
- ▶ Добра студоустойчивост
- ▶ Висок добивен потенциал
- ▶ Отчетени 103% и 105% спрямо стандарта

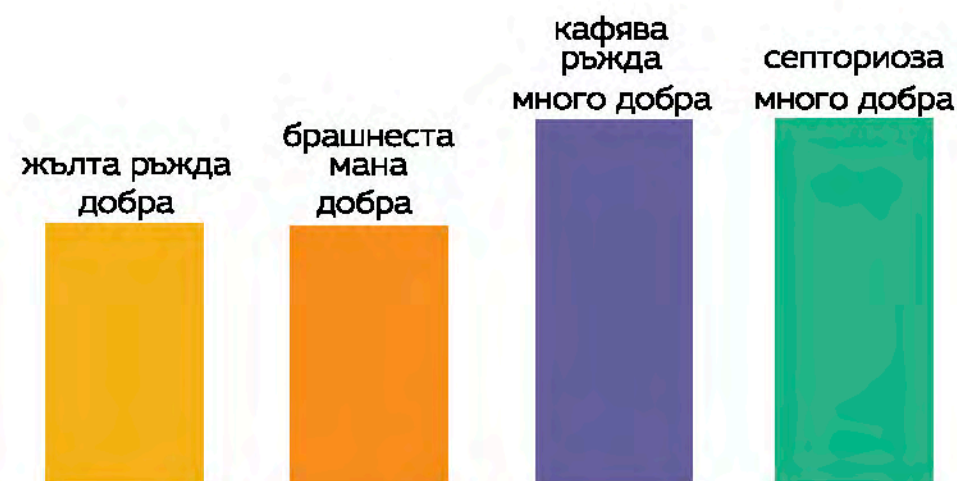


## БИОЛОГИЧНИ И АГРОНОМИЧЕСКИ ОСОБЕНОСТИ

- ▶ Добро качество на зърното
- ▶ Добра устойчивост на полягане



## ТОЛЕРАНТНОСТ НА БОЛЕСТИ



ЗИМЕН  
ОСИЛЕСТ  
СОРТ

СЕНТБЕНА НОРМА  
**550**  
СЕМЕНА/М<sup>2</sup>





# АВТОНОМ



## СТОПАНСКА ОЦЕНКА

- Изключително висок потенциал за добив (получен рекорден добив през 2016 г - 1100 кг/дка, с. Бръшлен)
- Добра студоустойчивост
- Висока толерантност на засушаване, която го прави много подходящ за Южна България
- През годините на изпитване е показал среден добив за Северна България - 110 % към стандарта Енола, а за Южна България - 108 %
- Качество: Група "Б"

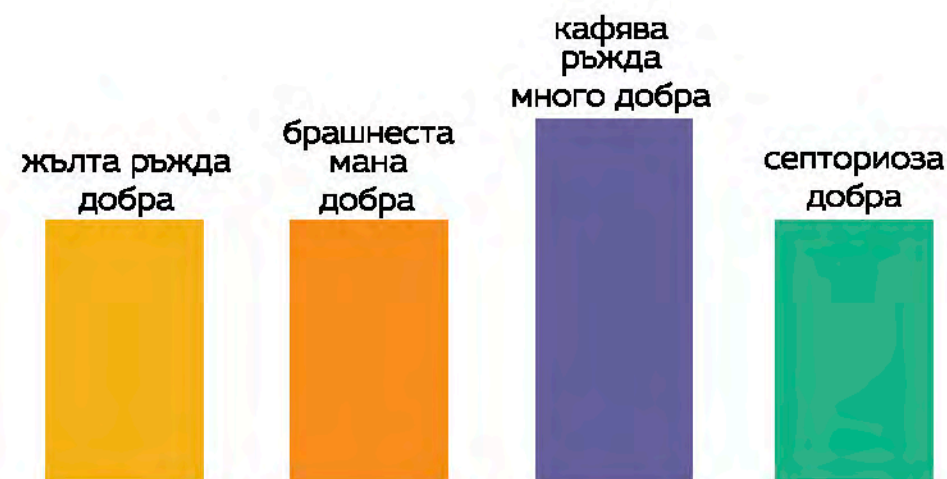


## БИОЛОГИЧНИ И АГРОНОМИЧЕСКИ ОСОБЕНОСТИ

- Едро червено зърно
- Дълъг клас
- Средна височина на стъблото с добра устойчивост на полягане
- Висока хектолитрова маса



## ТОЛЕРАНТНОСТ НА БОЛЕСТИ



СРЕДНОРАНЕН  
ОСИЛЕСТ  
СОРТ

СЕЙТБЕНА НОРМА  
**600**  
СЕМЕНА/М2





# ПС СЕВАСТИАНА



## СТОПАНСКА ОЦЕНКА

- Добра студоустойчивост
- Висока зимоустойчивост
- Добра сухоустойчивост
- Устойчив на полягане



## БИОЛОГИЧНИ И АГРОНОМИЧЕСКИ ОСОБЕНОСТИ

- Червено зърно
- Височина: средна
- Добра братимост
- Маса на 1000 зърна: 45г



## ТОЛЕРАНТНОСТ НА БОЛЕСТИ

жълта ръжда  
много добра



брашнеста  
мана  
добра



кафява  
ръжда  
много добра



септориоза  
добра



БЕЗОСИЛЕСТ  
СОРТ

СЕНТБЕНА НОРМА  
550  
СЕМЕНА/М2





# ЕНОЛА



## СТОПАНСКА ОЦЕНКА

- Сорт с дълъг период на наливане на зърното
- Много добра студо и зимоустойчивост
- Висока толерантност към засушаване
- Висока устойчивост на фузариум
- Качество: Група "Б"
- Продуктивен потенциал: 8.5 t/ha (850 кг/дка)
- Широко екологично пластичен за България
- Подходящ за интензивно отглеждане, без специални изисквания

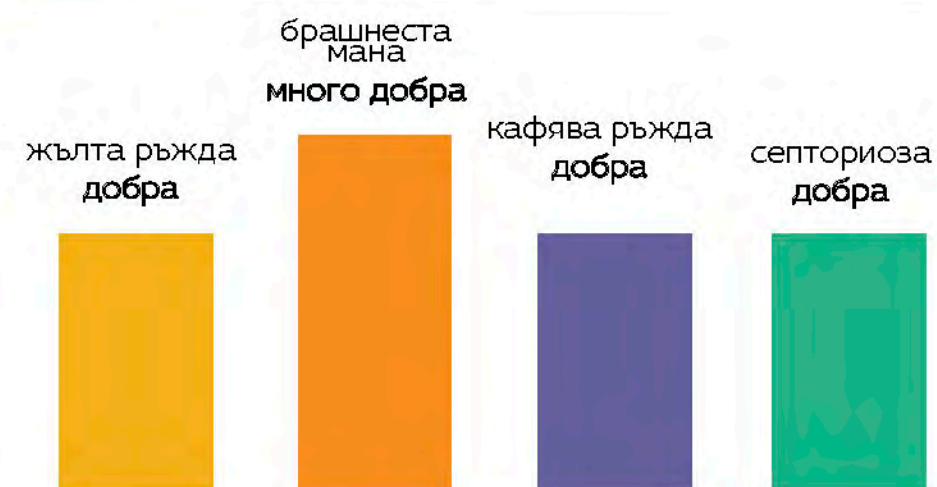


## БИОЛОГИЧНИ И АГРОНОМИЧЕСКИ ОСОБЕНОСТИ

- Висока устойчивост на оронване
- Висока устойчивост на полягане
- Височина на стъблото: 80-90 см
- Маса на 1000 зърна: 41-44 г
- Хектолитрово тегло: 81-83 кг



## ТОЛЕРАНТНОСТ НА БОЛЕСТИ



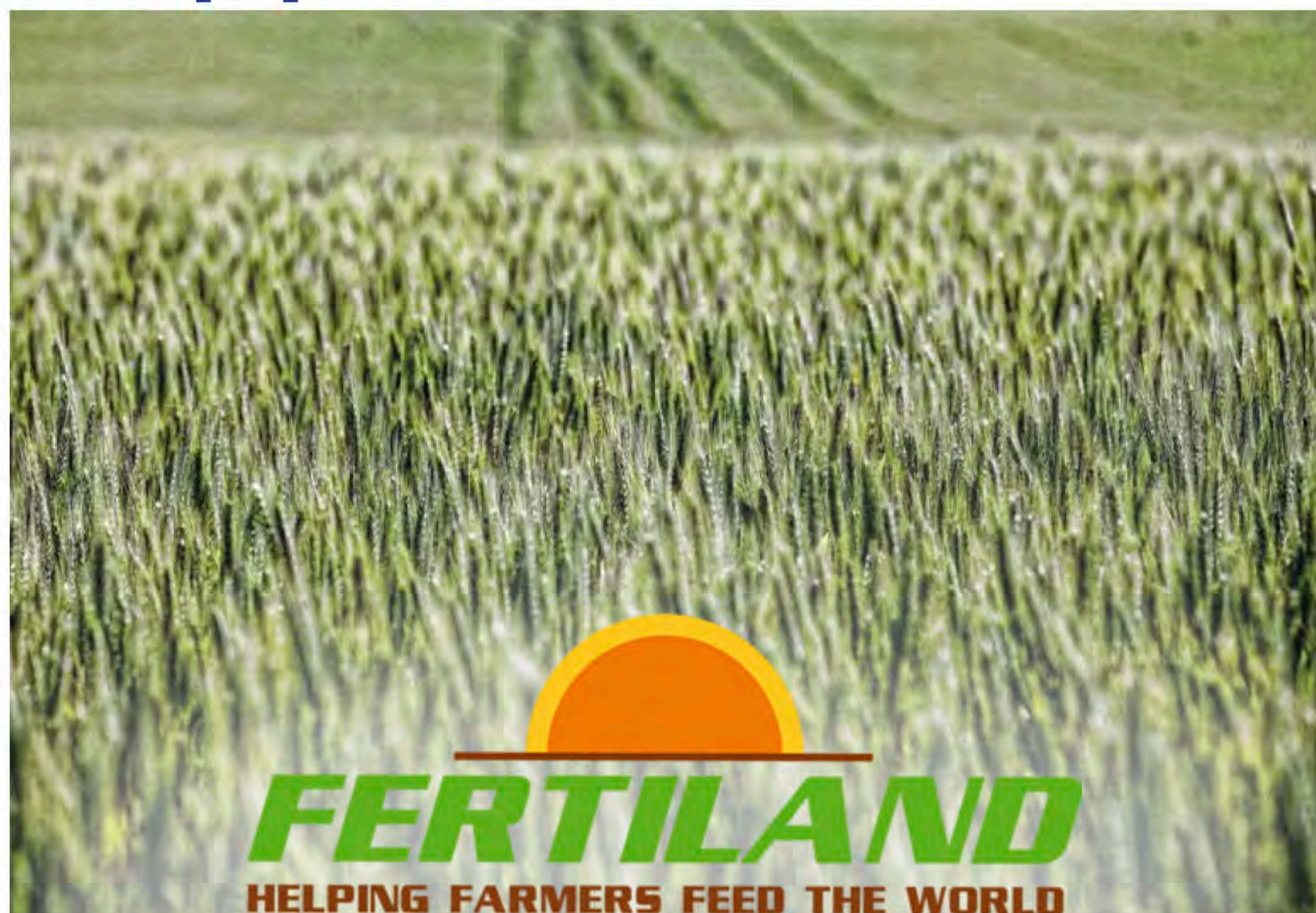
РАНЕН  
ОСИЛЕСТ  
СОРТ

СЕНТБЕНА НОРМА  
600  
СЕМЕНА/М2





# ИНДЖЕНО



## СТОПАНСКА ОЦЕНКА

- ▶ Постоянно високи добиви в цялата страна и висок добивен потенциал
- ▶ Толерантен на студ и суша
- ▶ Високо съдържание на протеини
- ▶ Високи качествени показатели
- ▶ Гъвкав към различни агротехнологични условия на отглеждане



## БИОЛОГИЧНИ И АГРОНОМИЧЕСКИ ОСОБЕНОСТИ

- ▶ Едри зърна
- ▶ Зимен сорт хлебна пшеница с висок добивен потенциал
- ▶ Средно висок до висок хабитус със зравнени братя и класове
- ▶ Абсолютно тегло: високо (45-55 г)
- ▶ Хектолитрово тегло: 81-83 кг
- ▶ ХЛТ - 76 до 82 (стандарт 76)
- ▶ ДМГ - от 25 до 31 (стандарт 22)
- ▶ Съдържание на протеини: високо (ср. 13 - 13,3)
- ▶ ЧХС - от 65 до 80 (стандарт 65)
- ▶ Число на отпускане: от 4 до 6



## ТОЛЕРАНТНОСТ НА БОЛЕСТИ

брашнеста  
мана  
толерантен



кафява ръжда  
толерантен



септория  
толерантен



РАНЕН  
ОСИЛЕСТ  
СОРТ



СЕЙТБЕНА НОРМА  
450  
СЕМЕНА/М2





# ФАЛАДО



## СТОПАНСКА ОЦЕНКА

- Висока кълняема енергия и висока братимост
- Много висок добивен потенциал и много висока стабилност на добивите
- Висока толерантност към болести и включително към Фузариум по класа (да се внимава за Септория по класа)
- Гъвкав към различни агротехнологични условия на отглеждане



## БИОЛОГИЧНИ И АГРОНОМИЧЕСКИ ОСОБЕНОСТИ

- Генетика от Франция
- Височина на ръстението 78 - 85 см
- Зимен сорт хлебна пшеница
- Височина на ръстението 78 - 85 см
- Много добра устойчивост на полягане и измръзване
- Средно висок хабитус
- Високо съдържание на протеин 12-13,5%
- Глутен 26 - 28



## ТОЛЕРАНТНОСТ НА БОЛЕСТИ



РАНЕН  
ОСИЛЕСТ  
СОРТ

СЕМТБЕНА НОРМА  
**450-500**  
СЕМЕНА/М2





# ГАБРЮ



## СТОПАНСКА ОЦЕНКА

- Отлична комбинация между много висок добивен потенциал и високи качествени показатели
- Гъвкав към различни агротехнологични условия на отглеждане
- Добра толерантност към засушаване и ниски температури по класа



## БИОЛОГИЧНИ И АГРОНОМИЧЕСКИ ОСОБЕНОСТИ

- Невисок сорт
- Толерантен на полягане
- Компактен клас
- Абсолютно тегло: 35-45 г
- Високо съдържание на протеин 12% ~ 13%



## ТОЛЕРАНТНОСТ НА БОЛЕСТИ

жълта ръжда толерантен    брашнеста мана толерантен    кафява листна ръжда толерантен    септория толерантен    фузариум по класа толерантен



ЗИМЕН,  
СРЕДНО РАНЕН,  
ОСИЛЕСТ СОРТ

СЕИТБЕНА НОРМА  
**450-500**  
СЕМЕНА/М2



# ПИБРАК

**НОВ**



## СТОПАНСКА ОЦЕНКА

- ▶ Невисок и толерантен на полягане
- ▶ Топ добиви при интензивен тип на отгелждане
- ▶ Много висок добивен потенциал
- ▶ Подходящ за интензивни условия на отглеждане



## БИОЛОГИЧНИ И АГРОНОМИЧЕСКИ ОСОБЕНОСТИ

- ▶ Високо съдържание на протеин 11,5%



## ТОЛЕРАНТНОСТ НА БОЛЕСТИ

жълта ръжда толерантен    брашнеста мана толерантен    кафява листна ръжда толерантен    септория толерантен    фузариум по класа толерантен



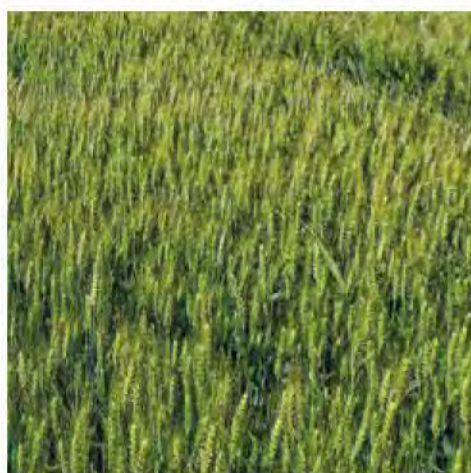
**ЗИМЕН,  
СРЕДНО РАНЕН,  
ОСИЛЕСТ СОРТ**

СЕИТБЕНА НОРМА  
**450**  
СЕМЕНА/М<sup>2</sup>





# БАСМАТИ



## СТОПАНСКА ОЦЕНКА

- **Засяване:** последната седмица на септември и началото на октомври.
- **Хербициди:** чувствителен към chlortoluron
- **Фунгициди:** много добра устойчивост на болести
- **Растежни регулатори:** при залагане на високи добиви (> 7т/ха) и/или при торене с високи дози азот, се препоръчва използването на растежни регулатори.
- **Братене:** силно изразено



## БИОЛОГИЧНИ И АГРОНОМИЧЕСКИ ОСОБЕНОСТИ

- Едри зърна
- Зимен сорт хлебна пшеница
- Нисък хабитус
- Висок добивен потенциал
- Абсолютна маса на зърното е 43,4г, а хектолит-ровата е над 80.0. Съдържанието на мокър глютен е 28%, а на суров протеин 14.4. Числото на хлебопекарната сила е 57 условни единици, а общата стъкловидност е 80%.



## ТОЛЕРАНТНОСТ НА БОЛЕСТИ

жълта ръжда  
много добра



кафява листна  
ръжда  
много добра



септориоза  
много добра



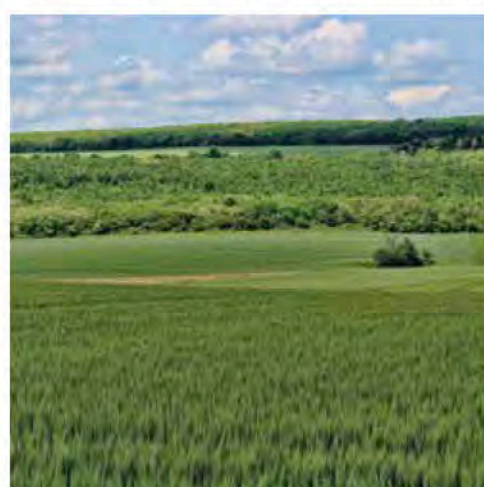
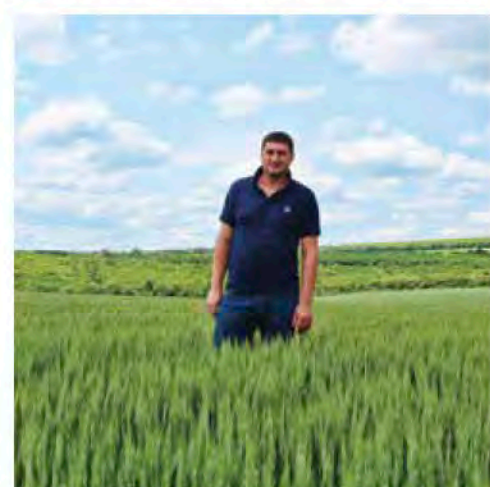
СРЕДНО РАНЕН,  
ОСИЛЕСТ СОРТ

СЕПТЕМЕНА НОРМА  
**450-500**  
СЕМЕНА/М2





# ЛАЗУЛИ



## СТОПАНСКА ОЦЕНКА

- **Предимства:** Хлебна пшеница с висок добивен потенциал, добро специфично тегло и ниско P/L. Притежава подходящи за условията в България характеристики (фертилен клас и висока маса на 1000 семена)
- **Засяване и посева норма:** Последната седмица на септември и първата на октомври.
- **Толерантна към Хлортолурон**
- **Слабо чувствителна на ниски температури**
- **Братене:** слабосилно изразено



## БИОЛОГИЧНИ И АГРОНОМИЧЕСКИ ОСОБЕНОСТИ

- Ниска чувствителност на полягане
- Висок хектолитър
- Средно съдържание на протеин
- Висока маса на 1000 семена и ниско P/L (0,7)



## ТОЛЕРАНТНОСТ НА БОЛЕСТИ

жълта ръжда  
много добра



брашнеста  
мана  
добра



кафява листна  
ръжда  
много добра



септориоза  
много добра



РАНЕН, ЗИМЕН,  
ОСИЛЕСТ СОРТ

СЕПТЕНА НОРМА  
**450-500**  
СЕМЕНА/М<sup>2</sup>

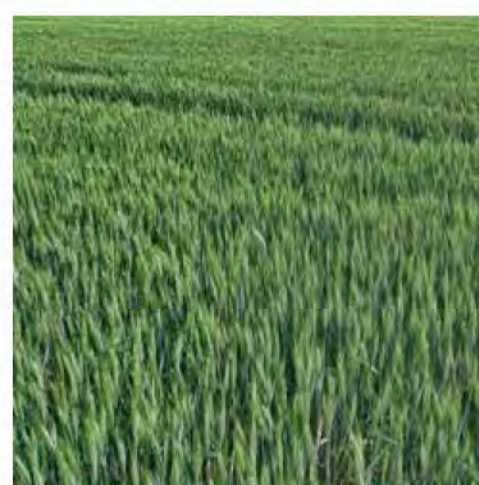
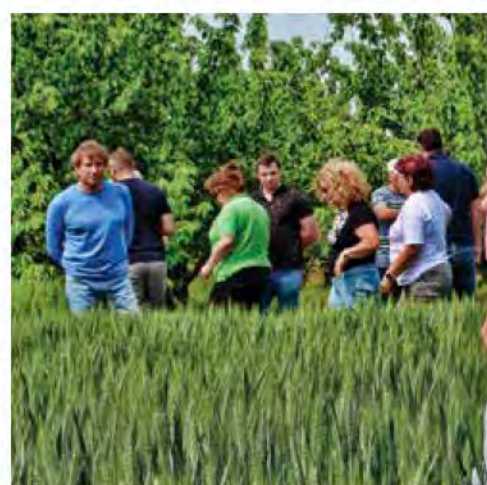




# СИЛВЕРЮ



**НОВ**



## СТОПАНСКА ОЦЕНКА

- Реални предимства при динамични климатични условия
- Слабо чувствителна на ниски температури
- Ниско чувствителна на полягане
- Силно братене
- Толерантна към Хлортолурон (Chlortoluron).
- Засяване и посевна норма: послед-ната седмица на септември и първата на октомври.
- Висок добивен и качествен потенциал
- Притежава комплексна пластич-ност към различни почвено-климатични условия



## БИОЛОГИЧНИ И АГРОНОМИЧЕСКИ ОСОБЕНОСТИ

- Висока абсолютна маса
- Високо съдържание на протеин
- Висока маса на 1000 семена



## ТОЛЕРАНТНОСТ НА БОЛЕСТИ

жълта ръжда много добра  
брашнеста мана много добра  
кафява листна ръжда много добра  
септория много добра



фузариум по класа  
добра



**РАНЕН, ЗИМЕН,  
ОСИЛЕСТ СОРТ**

СЕИТБЕНА НОРМА  
**450-500**  
СЕМЕНА/М<sup>2</sup>





# ФОРКАЛИ

**НОВ**



## СТОПАНСКА ОЦЕНКА

- Изключителна хлебна пшеница с удивителни качествени показатели
- Толерантна към Хлортолурон (Chlortoluron)
- Засяване и посевна норма: послед-ната седмица на септември и първата на октомври
- Хлебна пшеница



## БИОЛОГИЧНИ И АГРОНОМИЧЕСКИ ОСОБЕНОСТИ

- Много високо хектолитрово тегло (78–81)
- Много високо съдържание на протеин (14–15%)
- Ниско P/L (0,6–0,8)
- Средно до висока маса на 1000 семена
- Много високо съдържание на протеин, което дори може да се повиши с подходящо азотно торене



## ТОЛЕРАНТНОСТ НА БОЛЕСТИ

жълта ръжда много добра    брашнеста мана много добра    кафява листна ръжда много добра    септория много добра    фузариум по класа много добра



**РАНЕН, ЗИМЕН,  
ОСИЛЕСТ СОРТ**

СЕПТЕНА НОРМА  
**450-500**  
СЕМЕНА/М<sup>2</sup>





# СТРОМБОЛН



## СТОПАНСКА ОЦЕНКА

- С ранна жътва
- Висок коефициент на братимост
- Слабо чувствителен на ниски температури



## БИОЛОГИЧНИ И АГРОНОМИЧЕСКИ ОСОБЕНОСТИ

- Брой семена на клас 50/55
- Средно висок хабитус
- Много ниско чувствителност на полягане
- Много висок хектолитър 77-80
- Висока маса на 1000 семена 43/47
- Ниско P/L 0,6
- Добро W 180



## ТОЛЕРАНТНОСТ НА БОЛЕСТИ

жълта ръжда  
много добра



брашнеста  
мана  
добра



кафява листна  
ръжда  
много добра



септориоза  
много добра



СРЕДНОРАНЕН,  
ЗИМЕН, МЕК,  
БЕЗОСИЛЕСТ  
СОРТ

СЕЙТБЕНА НОРМА  
**450-500**  
СЕМЕНА/М2





# АВЕНЮ



**FERTILAND**  
HELPING FARMERS FEED THE WORLD



## СТОПАНСКА ОЦЕНКА

Авеню е сорт с ранно узряване (Енола: -1 ден), успяващ да избегне в много голяма степен летните суховеи. Оползотворява по най-добрия начин заложения висок потенциал за добив и се представя на отлично ниво и в северна, и в южна България. Като интензивен сорт авеню изисква балансирано торене. Той е нискостъблен, с редуцирана листна маса и понася добре увеличени норми азот без да поляга. Авеню е ранен, оставя много малко растителни остатъци за последващата култура и е особено подходящ предшественик за зимната рапица. Не е чувствителен на основните заболявания по пшеницата. Подходящ за отглеждане в цялата страна и за региони с по-голяма надморска височина и е с много добра зимостойчивост. За постигане на максимални резултати е препоръчително избягването на много късни сеитби.



## БИОЛОГИЧНИ И АГРОНОМИЧЕСКИ ОСОБЕНОСТИ

- Зърната са средно едри до едри
- Класове със средна плътност и дължина
- Много ниско чувствителност на полягане
- Ниски растения (около 70 см)
- Редуциран брой къси, тесни листа със силно изразен въсьчен налеп
- Много добра толерантност на полягане и оронване на класа
- Зърната са със средно до високо абсолютно тегло и хектолитрова маса около 74 - 78 кг



## ТОЛЕРАНТНОСТ НА БОЛЕСТИ

жълта ръжда  
много добра



брашнеста мана  
много добра



кафява листна ръжда  
много добра



септориоза  
добра



**СРЕДНОРАНЕН,  
БЕЗОСИЛЕСТ  
СОРТ**

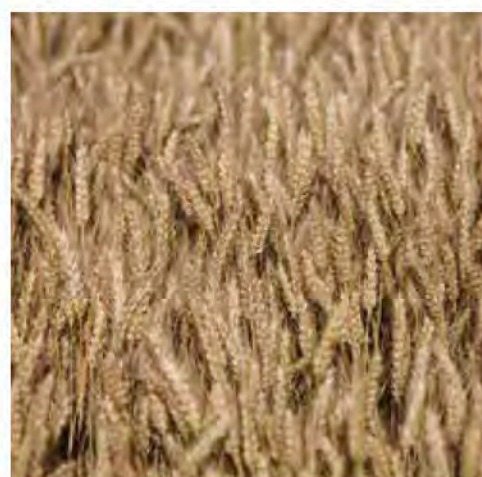


**СЕЙТБЕНА НОРМА  
450-500  
СЕМЕНА/М2**





# АНАПУРНА



## СТОПАНСКА ОЦЕНКА

Анапурна е нов високо продуктивен сорт съчетаващ ранозрелост (2 - 3 дни по-късно от Авеню) с много добри хлебопекарни качества, което го прави особено атрактивен. Стабилността в представянето е на много добро ниво. Сигурността на добива се подпомага от високата устойчивост на полягане, оронване на класа и заболявания. Анапурна има редуцирана листна маса и оставя много малко растителни остатъци след жътва, което е от огромно значение за идващата в сеитбооборота зимна рапица. Сортът показва отлични резултати при интензивни условия на отглеждане и реагира положително на завишени торови норми без да поляга. За постигане на максимални резултати, е препоръчително избягването на много късни сеитби. Подходящ за широко райониране. Добра зимоустойчивост.



## БИОЛОГИЧНИ И АГРОНОМИЧЕСКИ ОСОБЕНОСТИ

- Зърната са със средна големина
- Листната маса е редуцирана, а листата са къси еректоидни с много добре изразен въсьчен налеп
- Класове със средна дължина
- Сортът е високо толерантен на полягане, оронване на зърната от класа и покълнване на зърната върху класовете
- Ниски растения (60 - 80 см)
- Зърна със средно абсолютно тегло, хектолитровото тегло е високо: 76-80 кг



## ТОЛЕРАНТНОСТ НА БОЛЕСТИ

жълта ръжда  
много добра



брашнеста  
мана  
добра



кафява листна  
ръжда  
добра



септориоза  
добра



РАНЕН,  
ОСИЛЕСТ СОРТ

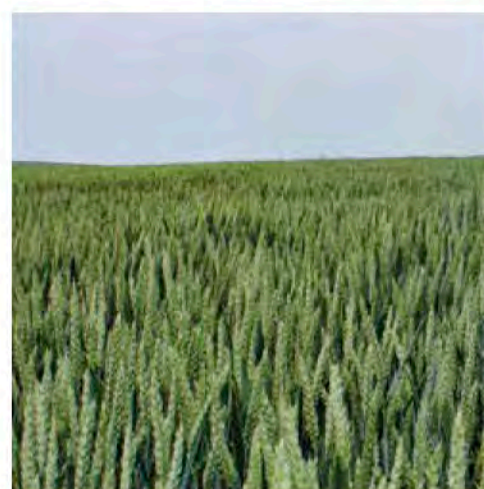
СЕИТБЕНА НОРМА  
**450-500**  
СЕМЕНА/М<sup>2</sup>





# АПИЛКО

**НОВ**



## СТОПАНСКА ОЦЕНКА

- Отличен потенциал за добив
- Много висока продуктивна братимост
- Много добра сухоустойчивост
- Много добра толерантност на полягане
- Подходящ сорт за широко райониране
- Средно ранно узряване
- Изисква сеитба в нормални агротехнически срокове
- Препоръчва се добро хранене на растенията
- Средна по сила пшеница
- Малко остатъци след жътва заради редуцираната листна маса



## БИОЛОГИЧНИ И АГРОНОМИЧЕСКИ ОСОБЕНОСТИ

- Височина 80-90см
- Много добре изразен восьъчен налеп
- Много добре изразен восьъчен налеп
- Увеличен брой зърна
- Висока маса на 1000 семена
- Високо хектолитрово тело на семената



## ТОЛЕРАНТНОСТ НА БОЛЕСТИ

\*Включително на инфекциозен фон

жълта ръжда	брашнеста мана	кафява листна ръжда	септориоза
много добра	много добра	много добра	много добра



**ЗИМЕН, МЕК,  
БЕЗОСИЛЕСТ  
СОРТ**

**СЕИТБЕНА НОРМА  
550  
СЕМЕНА/М2**





# АЛХАМБРА

НОВ



## СТОПАНСКА ОЦЕНКА

- Висока продуктивна братимост
- Много добра толерантност на полягане
- Отлична сухоустойчивост
- Подходящ сорт за широко райониране
- Препоръчват се сеитби в нормални агротехнически срокове. Прекалено ранни сеитби не са желателни
- Много ранно узряване
- Отлично адаптирана генетика към почви с по-слабо естествено плодородие и с лек механичен състав
- Средна по сила пшеница
- Стабилно представяне при разнообразието от агроклиматични условия в цяла България. Категорично предимство в райони с характерни засушавания в края на вегетация



## БИОЛОГИЧНИ И АГРОНОМИЧЕСКИ ОСОБЕНОСТИ

- Височина 70-80см
- Средна маса на 1000 семена
- Много добро хектолитрово тегло
- Много добър "W" индекс
- Много добро ЧХС



## ТОЛЕРАНТНОСТ НА БОЛЕСТИ

\*Включително на инфекциозен фон

жълта ръжда много добра  
брашнеста мана много добра  
кафява листна ръжда много добра



ЗИМЕН, МЕК,  
ОСИЛЕСТ СОРТ

СЕИТБЕНА НОРМА  
**550**  
СЕМЕНА/М2





# АДИКТ



## СТОПАНСКА ОЦЕНКА

- Кръстоска: Астюс x Робигус
- Много голям потенциал за добив
- Селекционер: LEMAIRE DEFFONTAINES (Лемер Дефонтен)
- Регистрирана: Франция 2013 при 117% от контролите



## БИОЛОГИЧНИ И АГРОНОМИЧЕСКИ ОСОБЕНОСТИ

- Много добра братимост
- Добра устойчивост на полягане
- Много високо специфично тегло



## ТОЛЕРАНТНОСТ НА БОЛЕСТИ

\*Включително на инфекциозен фон

жълта ръжда  
много добра



брашнеста  
мана  
много добра



кафява листна  
ръжда  
много добра



септориоза  
много добра



СРЕДНО РАНЕН,  
БЕЗОСИЛЕСТ,  
ФУРАЖЕН  
СОРТ

СЕИТБЕНА НОРМА  
**550**  
СЕМЕНА/М2



# КОСМИК



## СТОПАНСКА ОЦЕНКА

- ▶ Раннозимен сорт
- ▶ Много добро поведение на тестовите на СТСРА
- ▶ Отличен потенциал за добив: 115% (контрол) по време на регистрацията
- ▶ Селекционер: LEMAIRE DEFFONTAINES (Лемер Дефонтен)
- ▶ Регистрирана: Италия 2013
- ▶ Кръстоска: Амак и Апаш



## БИОЛОГИЧНИ И АГРОНОМИЧЕСКИ ОСОБЕНОСТИ

- ▶ Слабо чувствителен към полягане



## ТОЛЕРАНТНОСТ НА БОЛЕСТИ

\*Включително на инфекциозен фон

жълта ръжда  
много добра



брашнеста  
мана  
много добра



кафява листна  
ръжда  
добра



септориоза  
много добра



СОРТ ЗА  
БИСКВИТИ



СЕЙТБЕНА НОРМА  
**500**  
СЕМЕНА/М<sup>2</sup>





# АДРИАТИК



## СТОПАНСКА ОЦЕНКА

- Нова ранна и продуктивна бисквитена пшеница
- Ранна зимна до средно зимна пшеница (междинна сеитба)
- Отличен потенциал на продуктивност: 112.8% от пробите при регистрация във Франция
- Селекционер: LEMAIRE DEFFONTAINES (Лемер Дефонтен)
- Регистрирана: Франция 2013
- Кръстоска: Амак и Апаш
- Много добро поведение към промишлен тест от СТСПА
- Лека чувствителност на студ



## БИОЛОГИЧНИ И АГРОНОМИЧЕСКИ ОСОБЕНОСТИ

- Много добро поведение към полягане
- Ранно класене
- Доста висока степен на фертилитет на класа
- Доста висока степен на братене
- PMG – Доста висока степен (42-45г.)
- Мальк P/L (0.15 до 0.25)
- W много слаб, 60-110 до 11% в протеини



## ТОЛЕРАНТНОСТ НА БОЛЕСТИ

\*Включително на инфекциозен фон



МЕК, ЗИМЕН  
СОРТ

СЕИТБЕНА НОРМА  
500  
СЕМЕНА/М2



# КОМЛФО



## СТОПАНСКА ОЦЕНКА

- Добро агрономическо поведение
- Много добър потенциален добив: регистрирани 106.90% при контролите
- Селекционер: LEMAIRE DEF FONTAINES (Лемер Дефонтен)
- Регистрирана: Франция 2015
- Кръстоска: Premio x 79-118 (Премьо x 79- 118)
- Резултати потвърдени от произ-водители при регистрирането на сорта 2014-2015 г: средно 106.9%



## БИОЛОГИЧНИ И АГРОНОМИЧЕСКИ ОСОБЕНОСТИ

- Висок клас осилеста пшеница
- Високо специфично тегло (тип Аташ)
- Средно съдържание на протеини



## ТОЛЕРАНТНОСТ НА БОЛЕСТИ

\*Включително на инфекциозен фон

жълта ръжда  
много добра



брашнеста  
мана  
много добра



кафява листна  
ръжда  
много добра



септориоза  
добра



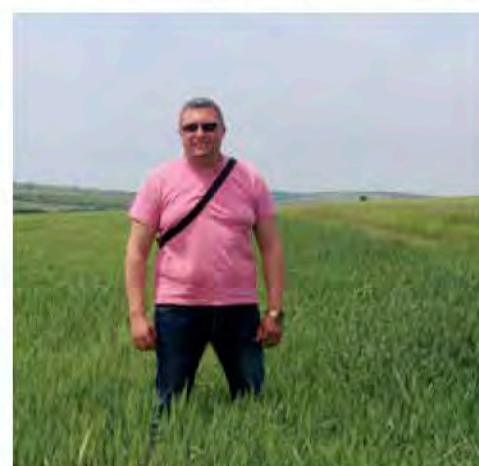
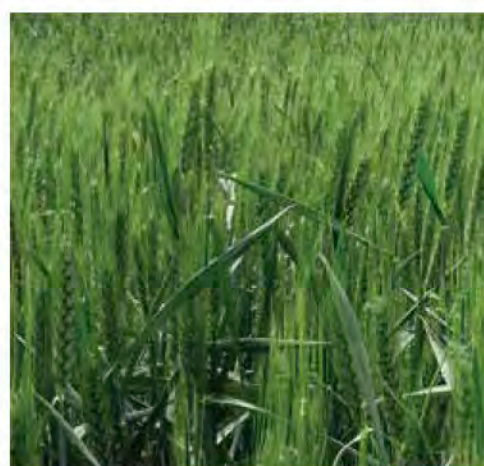
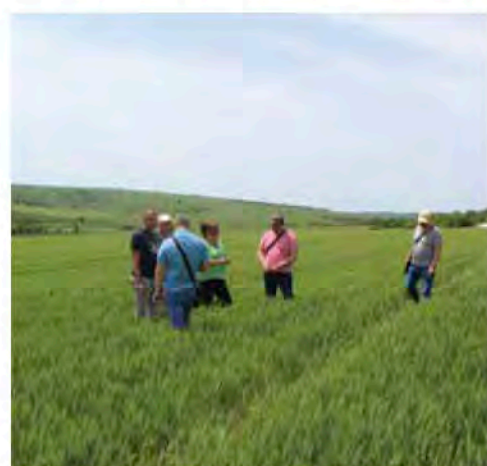
РАНЕН,  
ВИСОКО-  
КАЧЕСТВЕН,  
ХЛЕБЕН СОРТ

СЕЙТБЕНА НОРМА  
**550**  
СЕМЕНА/М2





# РЕЦИПРОК



## СТОПАНСКА ОЦЕНКА

- Зимен тип
- Селекционер: LEMAIRE DEF FONTAINES (Лемер Дефонтен)
- Регистрирана: Франция 2013
- Кръстоска: Koréli x Apache (Корели x Апаш)
- Регистрирана във Франция при 105.7% от контролите

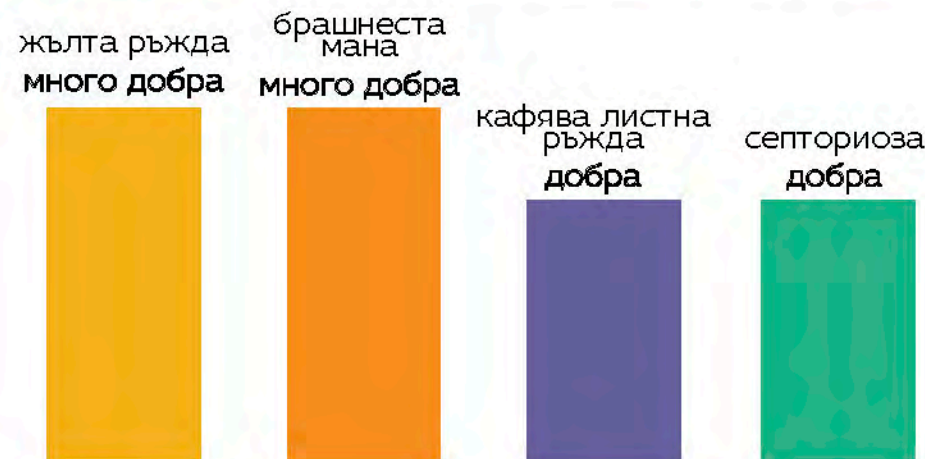


## БИОЛОГИЧНИ И АГРОНОМИЧЕСКИ ОСОБЕНОСТИ

- Средна устойчивост на мраз и полягане
- Високо специфично тегло
- Добро съдържание на протеин и P/L коефициент около 1.0



## ТОЛЕРАНТНОСТ НА БОЛЕСТИ \*Включително на инфекциозен фон



СРЕДНО РАНЕН,  
ОСИЛЕСТ,  
ВИСОКО-  
КАЧЕСТВЕН,  
ХЛЕБЕН СОРТ

СЕМТБЕНА НОРМА  
**550**  
СЕМЕНА/М2





# СОБЕЛ



## СТОПАНСКА ОЦЕНКА

- ▶ Стабилен в добива
- ▶ Устойчив на болести и измръзване
- ▶ Добри хлебопекарни качества
- ▶ Силно братене и през пролетта, с възможност да компенсира есенното братене



## БИОЛОГИЧНИ И АГРОНОМИЧЕСКИ ОСОБЕНОСТИ

- ▶ Ендосперм текстура: средно твърдо
- ▶ Изкласяване: много ранно
- ▶ Узряване: ранно
- ▶ Ниски до средно високи растения
- ▶ Здрави стъбла с восьчен налеп
- ▶ Къс, но дебел и много сбит клас
- ▶ Съдържание на протеини: средно
- ▶ Падащо число (Харберг): >350s
- ▶ Специфично тегло: средно
- ▶ Седиментационно число по Zeleny: 35-40 мл
- ▶ W алвеограф SHOPIN: 200-220
- ▶ P/L алвеограф SHOPIN: 1



## ТОЛЕРАНТНОСТ НА БОЛЕСТИ

жълта ръжда  
много добра



брашнеста  
мана  
добра



кафява листна  
ръжда  
добра



септориоза  
добра



ЗИМЕН, МЕК,  
БЕЗОСИЛЕСТ  
СОРТ

СЕИТБЕНА НОРМА  
**500-550**  
СЕМЕНА/М2





# СОЛИНДО



## СТОПАНСКА ОЦЕНКА

- Ранозрелост: ранен
- Изкласяване: много ранно
- Узряване: ранно
- Устойчивост на ниски температури
- Устойчивост на полягане
- Устойчивост на високи температури и суши
- Устойчив на хлортолурун
- Отлично съотношение ранозрелост/добив
- Подходящ за отглеждане в различни почвено-климатични условия
- Много добри хлебопекарни качества



## БИОЛОГИЧНИ И АГРОНОМИЧЕСКИ ОСОБЕНОСТИ

- Ниски до средно високи растения



## ТОЛЕРАНТНОСТ НА БОЛЕСТИ

жълта ръжда много добра  
брашнеста мана много добра  
кафява листна ръжда много добра  
септория много добра



фузариум по класа  
добра



ЗИМЕН  
ОСИЛЕСТ  
СОРТ

СЕМТБЕНА НОРМА  
**500-550**  
СЕМЕНА/М<sup>2</sup>





# ФЛАВОР

**НОВ**



## СТОПАНСКА ОЦЕНКА

- ▶ Ранозрелост: много ранен
- ▶ Изкласяване: много ранно
- ▶ Узряване: много ранно
- ▶ Висок потенциал за добив за групата си по ранозрелост
- ▶ Устойчив на полягане



## БИОЛОГИЧНИ И АГРОНОМИЧЕСКИ ОСОБЕНОСТИ

- ▶ Ниски до средно високи растения
- ▶ Здрави растения със силен восъчен налеп



## ТОЛЕРАНТНОСТ НА БОЛЕСТИ

жълта ръжда много добра    брашнеста мана много добра    кафява листна ръжда много добра    септория много добра



фузариум по класа  
добра



ЗИМЕН  
ОСИЛЕСТ  
СОРТ

СЕМТБЕНА НОРМА  
**500-550**  
СЕМЕНА/М2





# СОРЕАЛ



## СТОПАНСКА ОЦЕНКА

- Силно братене и през пролетта, с възможност да компенсира есенното братене
- Много добра устойчивост на измръзване
- Толерантен на ръжда, хлортолурун
- Подходящ за производство на брошно с отлични хлебопекарни качества
- Висок потенциал за добив
- Лесна жътва без остатъци на слама
- Генетична устойчивост към ниски температури
- Много добър фитосанитарен профил
- Подходящ за интензивно отглеждане
- Приспособим към всякакви условия
- Отглежда се на масови площи в цяла Европа



## БИОЛОГИЧНИ И АГРОНОМИЧЕСКИ ОСОБЕНОСТИ

- Средно ранозрял сорт
- Изкласяване: средно ранно
- Узряване: средно ранно
- Ниски растения със здраво, зелено стъбло с восьъчен налеп, изправени и прибрани листа и издължен и едър клас
- Устойчив на полягане
- Съдържание на протеини: средно



## ТОЛЕРАНТНОСТ НА БОЛЕСТИ

жълта ръжда  
много добра



брашнеста  
мана  
добра



кафява листна  
ръжда  
добра



септориоза  
добра



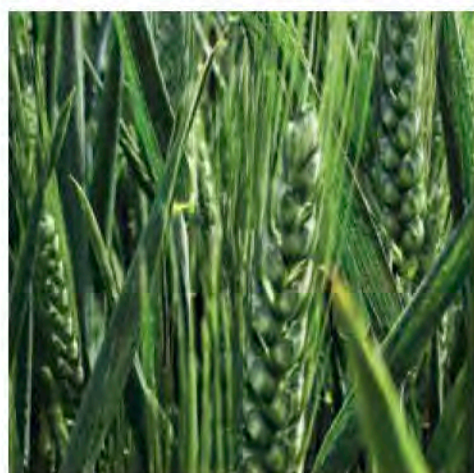
ЗИМЕН, МЕК,  
БЕЗОСИЛЕСТ  
СОРТ

СЕПТЕМНА НОРМА  
**500-550**  
СЕМЕНА/М<sup>2</sup>





# СОТЪС



## СТОПАНСКА ОЦЕНКА

- ▶ Ранно изкласяване
- ▶ Ранно узряване
- ▶ Ниски до средно високи растения
- ▶ Много добра устойчивост на ниски температури
- ▶ Много добра устойчивост на полягане
- ▶ Устойчивост на високи температури и суша
- ▶ Регулярен с висок потенциал за добив
- ▶ Много добри хлебопекарни качества
- ▶ Отличен фитосанитарен профил
- ▶ Добра толерантност на базично гниене



## БИОЛОГИЧНИ И АГРОНОМИЧЕСКИ ОСОБЕНОСТИ

- ▶ Здрави растения със силен восьчен налеп



## ТОЛЕРАНТНОСТ НА БОЛЕСТИ

жълта ръжда много добра    брашнеста мана много добра    кафява листна ръжда много добра    септория много добра



фузариум по класа  
добра



РАНЕН, ЗИМЕН  
ОСИЛЕСТ  
СОРТ

СЕЙТБЕНА НОРМА  
**500-550**  
СЕМЕНА/М2





# СОСТЕН



## СТОПАНСКА ОЦЕНКА

- Силно братене и през пролетта, с възможност да компенсира есенното братене
- Отлична устойчивост на измръзване
- Подходящ за производство на брашно с отлични хлебопекарни качества
- Стабилен сорт с висок добивен потенциал
- Толерантен към засушаване
- Отличен фитосанитарен профил
- С най-добри резултати в програмата за сортоизпитване проведена през 2015 и 2016 г.



## БИОЛОГИЧНИ И АГРОНОМИЧЕСКИ ОСОБЕНОСТИ

- Средно ранозрял сорт
- Изкласяване: средно ранно
- Узряване: средно ранно
- Средно високи растения
- Едър клас
- Издължен и едър клас
- Силен восьчен налеп
- Отлична устойчивост на полягане
- Съдържание на протеини: средно



## ТОЛЕРАНТНОСТ НА БОЛЕСТИ

жълта ръжда  
много добра



брашнеста  
мана  
много добра



кафява листна  
ръжда  
добра



септориоза  
много добра



МЕК,ЗИМЕН  
БЕЗОСИЛЕСТ  
СОРТ

СЕМТБЕНА НОРМА  
400-450  
СЕМЕНА/М2





# СОФРУ



## СТОПАНСКА ОЦЕНКА

- Отлично съотношение ранозрелост / добив
- Отлични хлебопекарни качества
- Братене: много добро
- Отлична приспособимост



## БИОЛОГИЧНИ И АГРОНОМИЧЕСКИ ОСОБЕНОСТИ

- Средно голям клас
- Ендосперм текстура: средно твърдо
- Много рано изкласяване
- Много рано узряване
- Ранозрелост: много ранен
- Средно високи растения
- Толерантен на полягане
- Ниски растения със здрави стъбла
- Силен восъчен налеп
- Съдържание на протеини: високо
- Падащо число (Харберг): >350s Специфично тегло: високо
- Седиментационно число по Zeleny: 40 мл
- W алвеограф SHOPIN: 250-270
- PL алвеограф SHOPIN: 1



## ТОЛЕРАНТНОСТ НА БОЛЕСТИ



МЕК.ЗИМЕН  
ОСИЛЕСТ  
СОРТ

СЕМТБЕНА НОРМА  
**500-550**  
СЕМЕНА/М2



# БАЗИЛЮ



## СТОПАНСКА ОЦЕНКА

- ▶ Потенциал за добив: отличен
- ▶ Качество: хлебна пшеница
- ▶ Устойчивост на измръзване: средно-добра
- ▶ Период на сеитба: 25 Септември – 15 Октомври
- ▶ Вид почва: подходящ за различни видове почва
- ▶ Братене: интензивно



## БИОЛОГИЧНИ И АГРОНОМИЧЕСКИ ОСОБЕНОСТИ

- ▶ Височина на растението: ниска (70 – 75 см)
- ▶ Устойчивост на полягане: добра
- ▶ Много ранно узряване
- ▶ Съдържание на протеин: 12.5-13.5%
- ▶ Съдържание на глутен: 28-30%
- ▶ Число на падане (Hagberg): 380-390
- ▶ Индекс по Зелени: 40-50 ml
- ▶ Сила на брашното (W): над 220
- ▶ Съотношение P/L (Еластичност/ Разтегателност): 0.45-0.5
- ▶ Хектолитър: висок 77-78



## ТОЛЕРАНТНОСТ НА БОЛЕСТИ

жълта ръжда  
много добра



брашнеста  
мана  
добра



кафява листна  
ръжда  
много добра



Фузариум  
добра



РАНЕН, ЗИМЕН  
ОСИЛЕСТ  
СОРТ

СЕИТБЕНА НОРМА  
400-420  
СЕМЕНА/М2





# СЕЛУЛ



## СТОПАНСКА ОЦЕНКА

- ▶ Потенциал за добив: много висок
- ▶ Узряване: средно ранно
- ▶ Поносимост към Хлортолурон
- ▶ Устойчивост към заболявания: много добра
- ▶ Период на засяване: 25 Септември – 15 Октомври
- ▶ Братене: средно
- ▶ Устойчивост на измръзване: средно-добра



## БИОЛОГИЧНИ И АГРОНОМИЧЕСКИ ОСОБЕНОСТИ

- ▶ Височина на растението: средна
- ▶ Устойчивост на полягане: отлична
- ▶ Съдържание на протеин: средно
- ▶ Съдържание на глутен: 26-27%
- ▶ Число на падане (Hagberg): над 370
- ▶ Индекс по Зелени: 48-54 ml
- ▶ Сила на брашното (W): 180-200
- ▶ Съотношение P/L (Еластичност/Разтегателност): 1.0-2.0
- ▶ Хектолитър: над 81



## ТОЛЕРАНТНОСТ НА БОЛЕСТИ



ЗИМЕН  
ОСИЛЕСТ  
СОРТ

СЕИТБЕНА НОРМА  
**360-420**  
СЕМЕНА/М2





# КАЛИПСО



## СТОПАНСКА ОЦЕНКА

- Препоръчва се отглеждане при висок агрофон и на почви с добро естествено плодородие.
- Много висок потенциал за добив
- Висока продуктивна братимост
- Генетическа устойчивост на вируси - BMMV и BYMV 1
- Много добра толерантност на полягане
- Много добра сухоустойчивост
- Средно ранно узряване
- 2 реден тип клас
- Много добра адаптираност към местните агроклиматични условия и отлична зимоустойчивост.



## БИОЛОГИЧНИ И АГРОНОМИЧЕСКИ ОСОБЕНОСТИ

- Височина: 80-90см
- С много висока маса на 1000 семена



## ТОЛЕРАНТНОСТ НА БОЛЕСТИ

ръжда  
много добра



брашнеста  
мана  
добра



мрежести петна  
добра



ЗИМЕН,  
ПИВОВАРЕН  
ЕЧЕМИК

СЕНТБЕНА НОРМА  
**450**  
СЕМЕНА/М<sup>2</sup>





# ЗАНЗИБАР



## СТОПАНСКА ОЦЕНКА

- Шестредов ечемик с отличен потенциал за добив
- Добра устойчивост на засушаване
- Висока братимост
- Интензивен високопродуктивен сорт от ново поколение с високи резултати от изпитване в България
- Отлични добиви
- Група по качество – много висока



## БИОЛОГИЧНИ И АГРОНОМИЧЕСКИ ОСОБЕНОСТИ

- Здрави стъбла
- Средно високи растения – 90 см
- Отлична толерантност на полягане
- Висока маса на 1000 семена и хектолитрово тегло



## ТОЛЕРАНТНОСТ НА БОЛЕСТИ

ръжда  
много добра



брашнеста  
мана  
много добра



мрежести петна  
много добра



ЗИМЕН  
МНОГОРЕДЕН  
ФУРАЖЕН  
СОРТ

СЕНТБЕНА НОРМА  
**450**  
СЕМЕНА/М<sup>2</sup>





# ФЪНКИ



## СТОПАНСКА ОЦЕНКА

- Шест редов средно ранен зимен ечемик
- Устойчив на ниски температури и полягане



## БИОЛОГИЧНИ И АГРОНОМИЧЕСКИ ОСОБЕНОСТИ

- Здрави стъбла
- Устойчив на полягане
- Средно висок хабитус
- Много висок хектолитър 64-67
- Висока маса на 1000 семена: 44/46
- Ниско съдържание на протеин 10,6%.



## ТОЛЕРАНТНОСТ НА БОЛЕСТИ

ръжда  
много добра



брашнеста  
мана  
добра



мрежести петна  
много добра



ШЕСТ РЕДОВ,  
СРЕДНО РАНЕН,  
ЗИМЕН ЕЧЕМИК

СЕПТЕМНА НОРМА  
**350-400**  
СЕМЕНА/М<sup>2</sup>





# ТРИСМАРТ



## СТОПАНСКА ОЦЕНКА

- Отлично братене
- Устойчив на измръзване и полягане
- Адаптивен и подходящ за всички климатични зони
- Лесен за прибиране, задържа зърното
- Средно ранна до ранна зрелост
- Средно ранно изкласяване и узряване
- Високо продуктивен

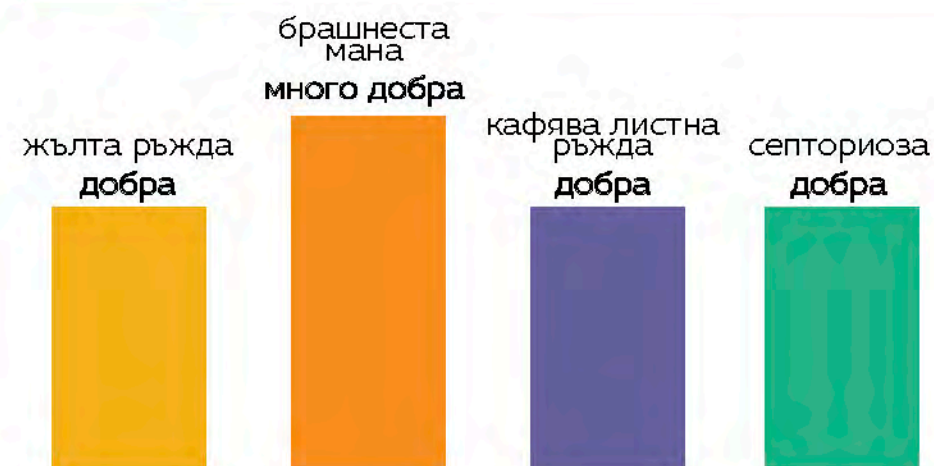


## БИОЛОГИЧНИ И АГРОНОМИЧЕСКИ ОСОБЕНОСТИ

- Здрави стъбла
- Голям клас
- Високи растения
- Здрав, устойчив на уронване клас



## ТОЛЕРАНТНОСТ НА БОЛЕСТИ



ЗИМЕН, СРЕДНО  
РАНЕН ДО  
РАНЕН СОРТ

СЕИТБЕНА НОРМА  
**500-550**  
СЕМЕНА/М2





# ФИДО



## СТОПАНСКА ОЦЕНКА

- Шест редов средно ранен зимен сорт трикале
- Устойчив на ниски температури и полягане



## БИОЛОГИЧНИ И АГРОНОМИЧЕСКИ ОСОБЕНОСТИ

- Здрави стъбла
- Устойчив на полягане
- Средно висок хабитус
- Много висок хектолитър 64-67
- Висока маса на 1000 семена: 44/46
- Ниско съдържание на протеин 10,6%.



## ТОЛЕРАНТНОСТ НА БОЛЕСТИ



ЗИМЕН,  
ОСИЛЕСТ  
СОРТ

СЕНТБЕНА НОРМА  
**500-550**  
СЕМЕНА/М2



# ЕКСАГОН

**НОВ**



## СТОПАНСКА ОЦЕНКА

- Шест редов средно ранен зимен сорт трикале
- Отличен потенциал за добив: 123% от контролите в NL Италия
- Добра устойчивост на подаване

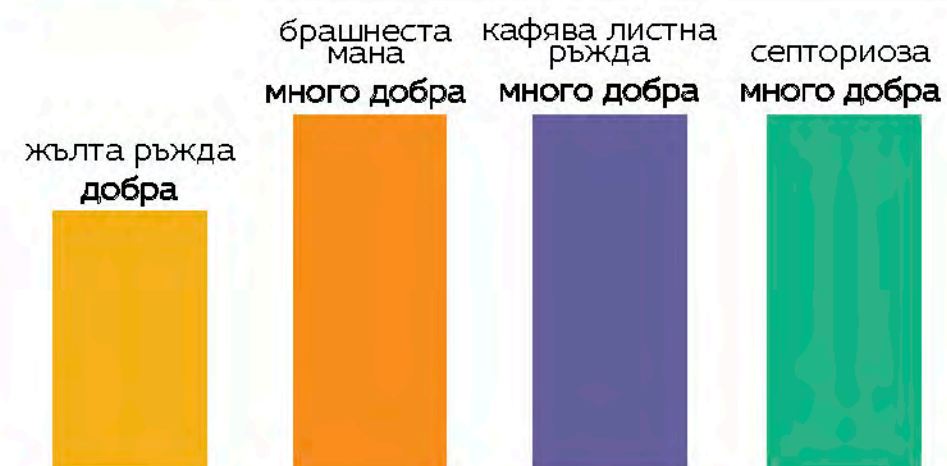


## БИОЛОГИЧНИ И АГРОНОМИЧЕСКИ ОСОБЕНОСТИ

- Високо специфично тегло
- Високо съдържание на протеини
- Здраво зърно



## ТОЛЕРАНТНОСТ НА БОЛЕСТИ \*Включително на инфекциозен фон

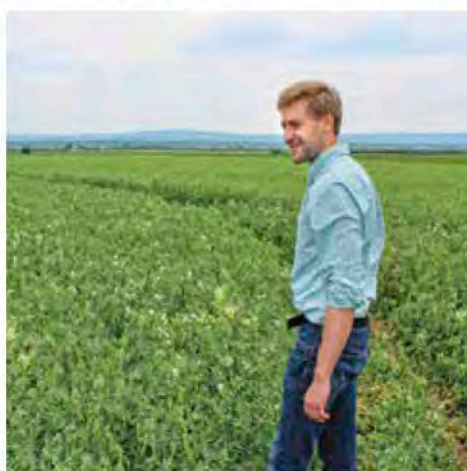
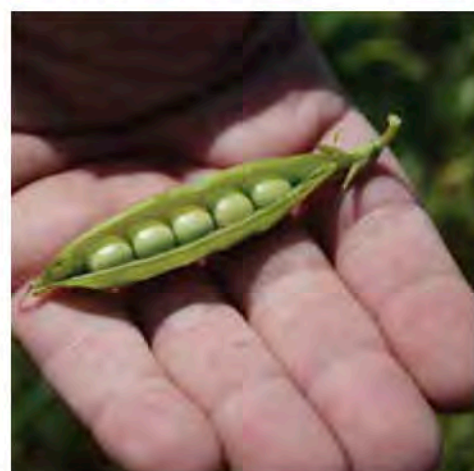


**РАНЕН СОРТ**

СЕЙТБЕНА НОРМА  
**500-550**  
СЕМЕНА/М<sup>2</sup>



# АНГЕЛУС



## СТОПАНСКА ОЦЕНКА

- ▶ Пролетен грах
- ▶ Средно ранен сорт
- ▶ Много добър потенциал за добив (102.6% при наблюдение)



## БИОЛОГИЧНИ И АГРОНОМИЧЕСКИ ОСОБЕНОСТИ

- ▶ Безлистен жълтозърнест сорт
- ▶ Много добра устойчивост на полягане: регистрирани 110.7% при контролите
- ▶ Средна маса на 1000бр / семена: 250/260 грама
- ▶ Високо съдържание на протеин: 23.9%



## ДОБИВ СПРЯМО ОФИЦИАЛНИТЕ РЕЗУЛТАТИ ОТ ИЗСЛЕДВАНИЯ 2012/2013 Резултати в проценти при изследвания с 21 проби

	dT/ha	Наблюдение
• Лумина (C)	57.6	93.7
• Каяни (C)	64.3	104.6
• Авангард (C)	62.6	101.7
• <b>АНГЕЛУС</b>	<b>63.1</b>	<b>102.6</b>



ЖЪЛТ,  
ПРОЛЕТЕН  
СОРТ

СЕЙТБЕНА НОРМА  
**350**  
СЕМЕНА/М<sup>2</sup>



# СИСТИВА®

360° защита  
от сеитба до пролетта



**Мрежести петна**  
(*Pyrenophora teres*)



**Ринхоспориум**  
(*Rhynchosporium secalis*)

## Ечемик

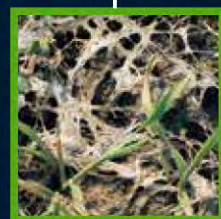
контролирани болести



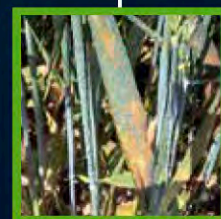
**Ленточна болест**  
(*Pyrenophora graminea*)



**Брашнеста мана**  
(*Erysiphe graminis*)



**Снежна плесен**  
(*Microdochium nivale*)



**Ръжди**

■ Систива® осигурява сигурен контрол срещу листни заболявания.

■ Систива® защитава срещу основните семенни и почвени патогени.



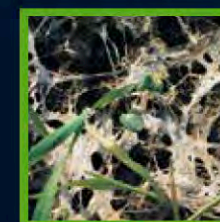
**Септориоза**  
(*Septoria tritici*)



**Жълто-кафяви петна (DTR)**  
(*Drechslera tritici-repentis*)



**Ръжди**



**Снежна плесен**  
(*Microdochium nivale*)

## Пшеница

контролирани болести



**Брашнеста мана**  
(*Erysiphe graminis*)



**Видове кореново гниене**







### ► ПО-БЪРЗО!

Повишено производство на линията = намалена цена на опаковка

### ► ПО-ЧИСТО!

С Формула М продуктът за третиране трайно прилепва върху зърното за максимален ефект след сеитбата

### ►► ПО-ДОБРЕ!

Формула М дава по-добри резултати - за търговците на семена и за производителите





Пловдив 4001, ул. "Хвойна" 1

Моб.: 0 8888 77 216

E-mail: [office@fertiland.bg](mailto:office@fertiland.bg)

[www.fertiland.bg](http://www.fertiland.bg)



[Agriconsulting.Balkans](https://www.facebook.com/Agriconsulting.Balkans)



[fertiland\\_agro](https://www.instagram.com/fertiland_agro)



[FERTILAND](https://www.linkedin.com/company/FERTILAND)